

# Montageanleitung Autofolien

Handbuch



## Handbuch

»Professionelle und fachgerechte Folienmontage«

- 1 :: Was ist bei der Temperatur und der Reinigung zu beachten?
- 2 :: Welches Werkzeug wird benötigt?
- 3 :: Wie wird 100% genau positioniert?
- 4 :: Wie wird fachgerecht verklebt?
- 5 :: Extra-Tipp » Großflächige Motive blasenfrei montieren
- 6 :: Extra-Tipp » Perfekter Folienschnitt direkt auf dem Fahrzeuglack
- 7 :: Extra-Tipp » Folienverlegung über Kanten und Sicken

© Copyright



[www.werbezentrum-shop.de](http://www.werbezentrum-shop.de)

Inhalt:

Seite 3	Temperatur und Reinigung
Seite 4	Werkzeug
Seite 5	Positionierung
Seite 9	Verklebung
Seite 12	Großflächige Motive
Seite 15	Folienschnitt auf dem Fahrzeuglack
Seite 16	Verklebung über Sicken
Seite 19	Empfehlung und Schlusswort

# Montageanleitung

## Temperatur

Folie reagiert empfindlich auf die Temperatur. Zu hohe Temperaturen des zu beklebenden Untergrundes und der Umgebung lässt die Folie ausdehnen und "wabern", zu niedrige Temperaturen führen zu Steifigkeit, Spödigkeit und Rissigkeit.

Die Umgebungstemperatur bei der Montage sollte idealerweise ca. 15 bis 20 Grad betragen. Direkte Sonneneinstrahlung ist zu vermeiden.

Kann die Temperatur aus gegebenen Gründen nicht gewährleistet werden, so muss diese angepasst werden. Das heißt: Ist der zu beklebende Untergrund zu kalt, wird er mit einem Heißluftgebläse erwärmt und auf Temperatur gebracht. Genauso umgekehrt: Ist der Untergrund zu warm, wird er mit Wasser abgekühlt.

## Reinigung

Für die Reinigung eignen sich am besten weiche Küchentücher (Haushaltrolle).

Spülen Sie grobkörnigen Schmutz mit viel Wasser ab. Reinigen Sie die zu beklebende Fläche am Fahrzeug normal mit Spülzusatz, um auch feine Schmutzkörnung zu beseitigen.

Beseitigen Sie unbedingt Wachs, Teer-Reste und haftende Verkrustungen mit Silikon-Entferner. Statt Silikon-Entferner können Sie ebenso Wasch- oder Normal-Benzin nehmen. Benzin greift Lackflächen nicht an. Vorsicht aber bei Plastikteilen; hier kann Benzin Schaden verursachen!



Spülen Sie die so gereinigte Fläche normal ab und trocknen Sie diese.

# Montageanleitung

## Montage-Vorbereitung

- Sprühflasche mit Wasch- und Montagewasser
- Waschbenzin oder Silikonentferner o.ä.
- Haushaltrolle
- Maßband / Lineal
- Cutter (Messer mit Abbrechklinge)
- Montage-Rakel (eine weiche Montage-Plastik zum Andrücken und Ausstreichen der Folie)
- Klebeband (Malerabdeckband)
- Heißluftpistole
- Wollhandschuh
- Papierkorb



# Montageanleitung

## Montage

Beginnen Sie mit einer Fahrzeugseite.  
Reißen Sie vom Klebeband 2 Stücke von ca. 4 cm ab und kleben Sie diese überstehend links und rechts an die übertragungsfertige Autofolie.



### TIPP

Messen Sie die Breite der Beklebungsfäche.  
Messen Sie die Breite des Textes oder Objektes der Autofolie.  
Subtrahieren Sie Text-/Objekt-Breite von der Beklebungsfächen-Breite. Teilen Sie das Ergebnis durch 2.  
Jetzt haben Sie den genauen Abstand von der linken oder rechten Bezugskante.

Suchen Sie sich einen waagerechten Bezugspunkt (z.B. Türunterkante).  
Lösen Sie eine Haftseite und legen Sie Ihr Abstandsmaß zur Unterkante eines Textes oder Objektes der Autofolie fest. Befestigen Sie die Autofolie wieder.  
Lösen Sie die gegenüberliegende Haftseite und verfahren Sie mit dieser Seite genauso.  
Prüfen Sie noch einmal beide Abstandsmaße.

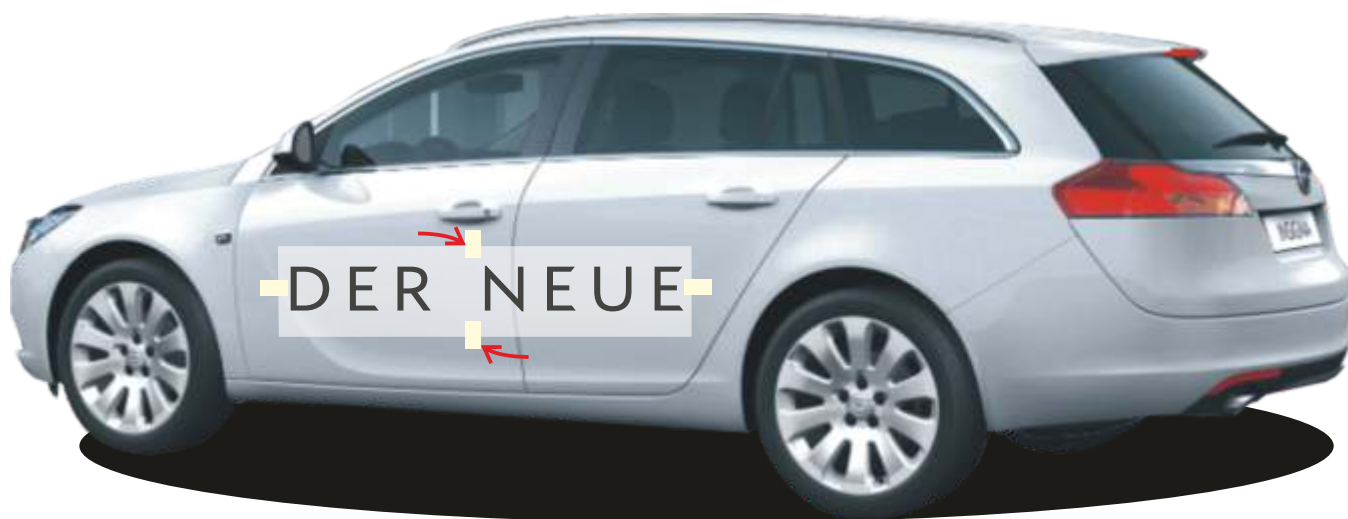
Die Autofolie sollte nunmehr in der richtigen Position haften.



## Montageanleitung

### Montage

Reißen Sie vom Klebeband 2 weitere Stücke ab und kleben Sie diese mittig über Ober- und Unterkante der Autofolie.



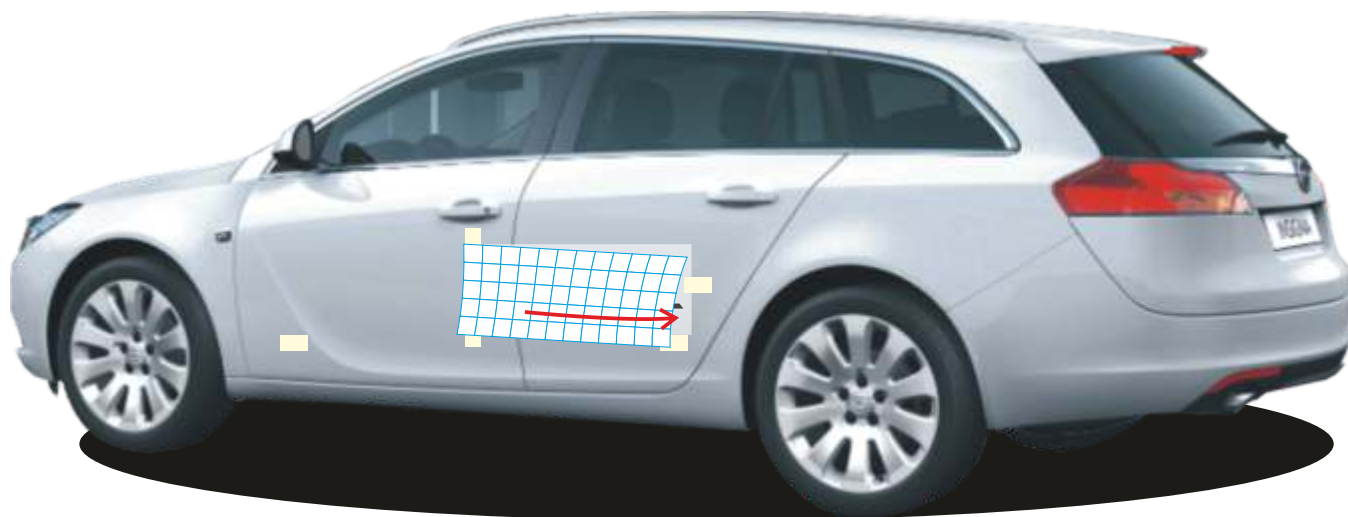
Für die Ausrichtungsmarkierung reißen Sie wieder 2 Stücke vom Klebeband ab und kleben Sie diese links und rechts bündig der Trägerfolie.



# Montageanleitung

## Montage

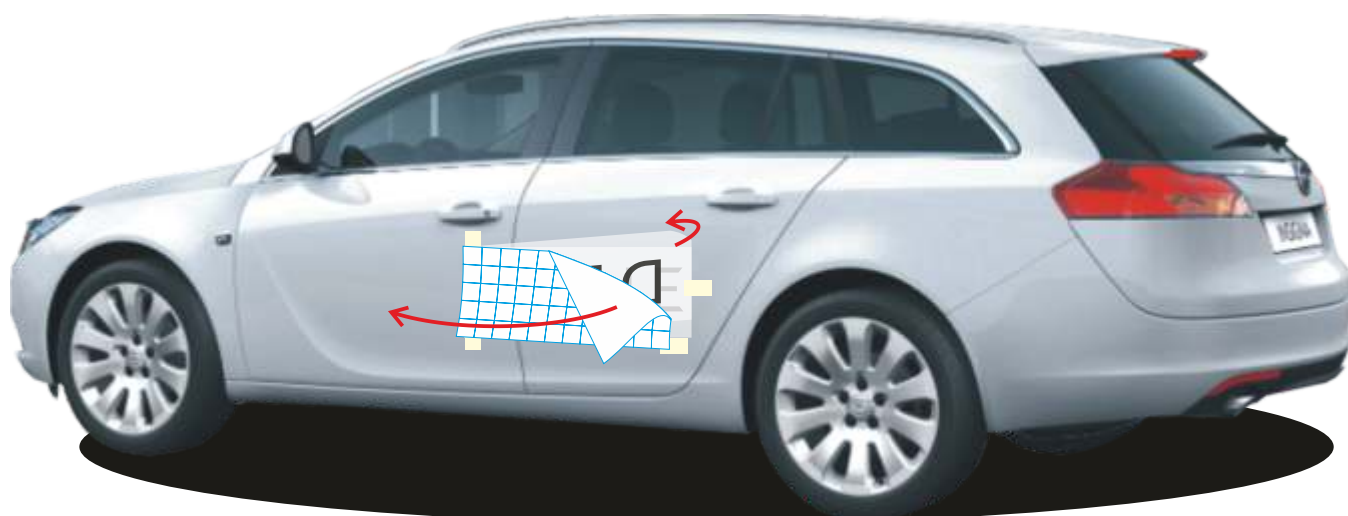
Lösen Sie nun die linke oder rechte Hälfte und legen Sie diese auf die andere.



### TIPP

Knicken Sie die obere Ecke der Trägerfolie um und heften Sie den Knick an. So haben Sie für den nächsten Arbeitsschritt beide Hände frei.

Ziehen Sie das Wachspapier ab.



## Montageanleitung

### Montage

Schneiden Sie das Wachspapier ab.



#### TIPP

Schneiden Sie das Wachspapier immer parallel zur Fahrzeugrichtung ab. So vermeiden Sie, zufällig in den Lack zu schneiden. Beachten Sie den Extra-Tipp zur Vermeidung von Folienblasen am Ende der Montageanleitung auf Seite 12.

Nehmen Sie die Folien-Hälfte und spannen Sie diese bündig der Markierung.



# Montageanleitung

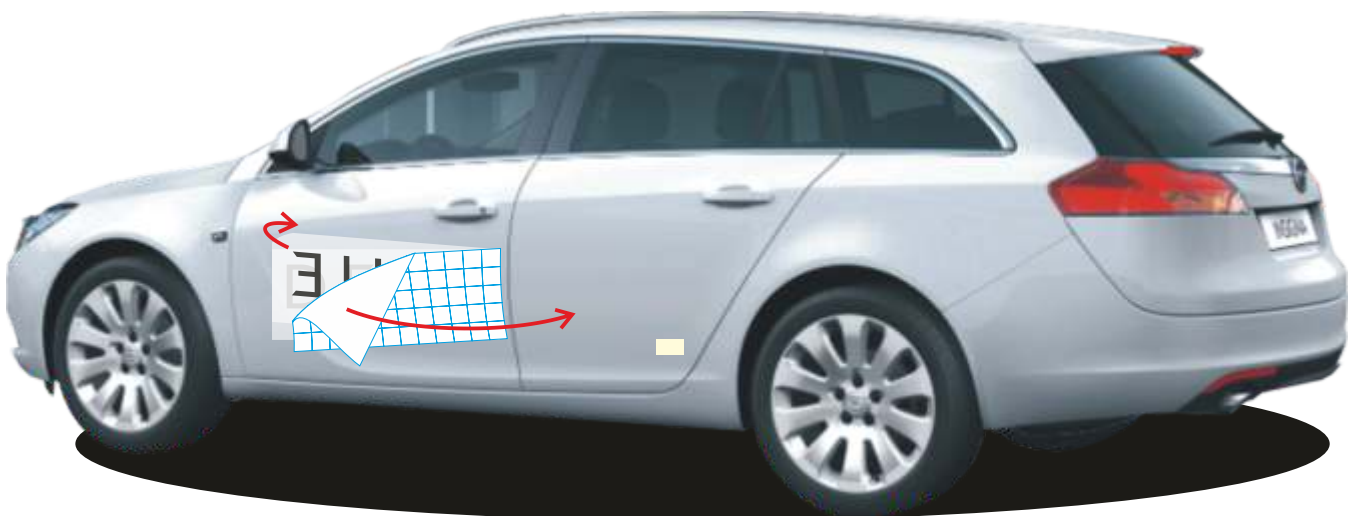
## Montage

Streichen Sie die Folienhälfte fischgrätenartig von der Mitte beginnend abwechselnd links/rechts mit dem Montage-Rakel aus.



**TIPP** Achten sie unbedingt darauf, nicht über die Begrenzung der Trägerfolie zu streichen, um Lackkratzer zu vermeiden.

Verfahren Sie mit der anderen Hälfte analog.



## Montageanleitung

### Montage

Ziehen Sie die Trägerfolie ab.



Schneiden Sie zum Schluss die Türspalten aus.



Führen Sie das Messer entlang der Karosseriekante. So schneiden Sie parallel und sauber.

## Montageanleitung

### Montage

Ihre Fahrzeug-Beklebung ist fertig.



Lesen Sie folgend auch den

**EXTRA-TIPP**

# Montageanleitung

Digitaldrucke und großflächige Motive blasenfrei verkleben

**EXTRA-TIPP**

Bei klein- und bei großflächigen Motiven können beim Anraken Blasen unter der Folienoberfläche entstehen. Diese lassen sich durch einen Pieks mit der Messerspitze beseitigen.

Vorbeugend und für eine blasenfreie Montage kann die Klebefläche der Autofolie mit Montagewasser (Wasser plus 2-3 Tropfen Spüli auf 1000 ml) leicht eingesprüht werden. Der Wasserfilm fungiert als Puffer zwischen der Autofolie und dem Fahrzeuglack und lässt die Luft beim Anraken nach außen gleiten.

Großflächige Motive, wie z.B. Digitaldrucke, haben meist kein Übertragungs-Tape. Erklärung: Übertragungs-Tape ist die Trägerfolie oder das Trägerpapier, das die übertragungsfertige Beschriftung hält und das nach der Montage von der Beschriftung abgezogen wird.

Das großflächige Motiv wird analog der bisherigen Beschreibung positioniert. Anschließend wird die erste Hälfte der Folie vom Wachspapier abgezogen und das Wachspapier darunter abgeschnitten.

Sprühen Sie die Folie und die zu beklebende Fahrzeugfläche großzügig mit Montagewasser ein.



Umwickeln Sie das Montagerakel mit einer Lage der Haushaltrolle.



## Montageanleitung

Digitaldrucke und großflächige Motive blasenfrei verkleben

**EXTRA-TIPP**

Klappen Sie die eingesprühte Folienhälfte hoch und besprühen Sie die Folienoberfläche.



Streichen Sie mit dem Montage-Rakel die Folie fischgrätenartig von innen beginnend aus.



## Montageanleitung

Digitaldrucke und großflächige Motive blasenfrei verkleben

**EXTRA-TIPP**

Verfahren Sie mit der zweiten Folienhälfte analog. Schneiden Sie abschließend die Folie an den Türkanten ab.



Positionieren Sie weitere Beschriftungen.



# Montageanleitung

Folienschnitt direkt auf dem Fahrzeuglack

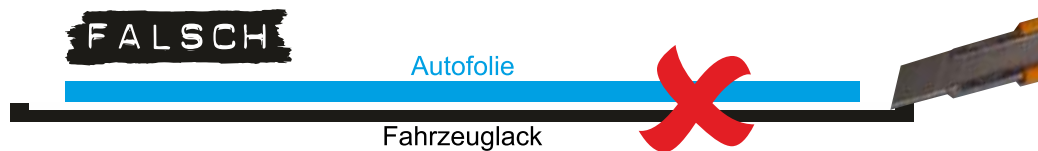
**EXTRA-TIPP**

Oft ist es notwendig, dass die Autofolie auf dem Lack geschnitten werden muss. Dies ist problemlos und ohne Lackschäden möglich. Beachten Sie folgende Hinweise:



Nehmen Sie 2 Blatt Papier und legen Sie diese übereinander. Führen Sie mit dem Cutter (Messer) Ihre Schnitte auf dem oberen Papier. Der Schnitt im oberen Papier muss sich leicht trennen lassen, ohne dass auf dem unteren Papier Schnittspuren zu sehen sind. Testen und probieren Sie so Ihren Anpressdruck.

Ritzen Sie nur die Oberfläche der Autofolie, der Schnitt lässt sich dann leicht trennen. Behalten Sie einen gleichmäßigen Anpressdruck bei. Beenden Sie Ihren Schnitt unmittelbar vor dem Ende der Folie.



- » Schnitt zu früh und bereits auf dem Lack angesetzt
- » Autofolie vollständig durch zu hohen Schnittdruck durchtrennt
- » Fahrzeuglack eingeritzt
- » Schnitt über die Autofolie hinaus in den Lack geführt

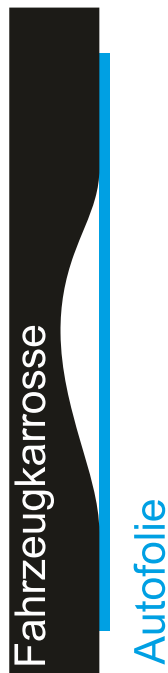
# Montageanleitung

Folienverlegung über Kanten und Sicken

**EXTRA-TIPP**

Die Verlegung über Kanten und Sicken hält viele von einer Selbstmontage ab. Mit diesem Trick wird die Folienverlegung für jeden spielend einfach und professionell:

Leichte Sicken:



Positionieren und verlegen Sie die Folie wie beschrieben. Lassen Sie dabei die Folie über der Sicke in der Ebene gespannt.

Ziehen Sie den Wollhandschuh an und besprühen Sie die Fingerspitzen mit Montagewasser.



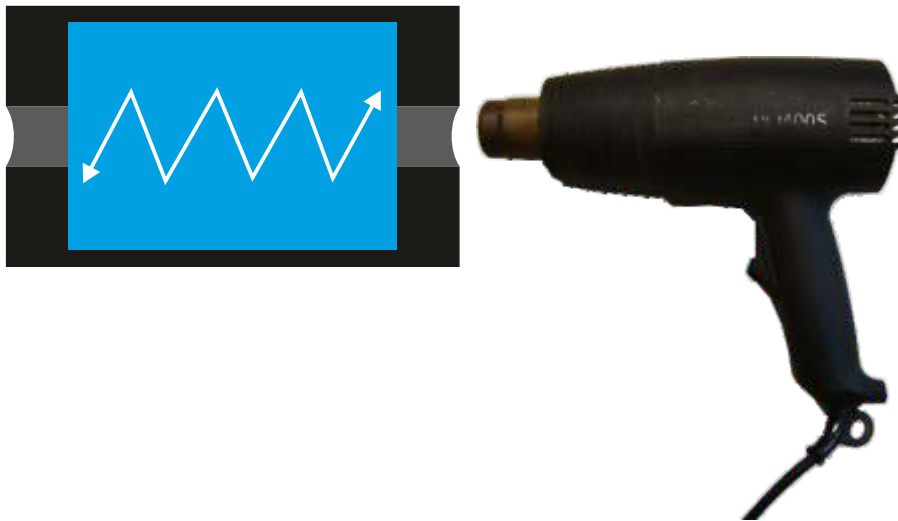
# Montageanleitung

## Folienverlegung über Kanten und Sicken

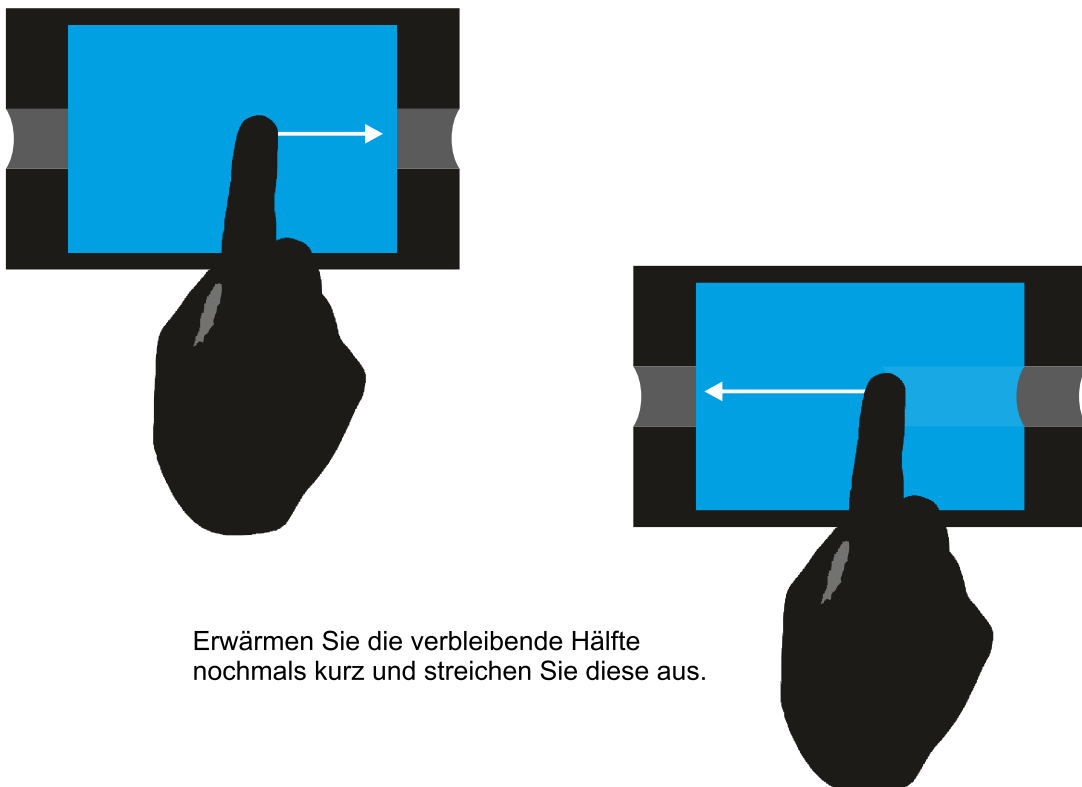
**EXTRA-TIPP**

Erwärmen Sie die Folie über der Sicke.  
Abstand ca. 20-30 cm, leichte Temperaturstufe

Sie sehen, wie sich die Folie verformt und zu "wabeln" beginnt, gleich darauf zieht sie sich wieder straff. Jetzt Gebläse aus!



Drücken Sie mit dem nassen Finger die Folie in der Mitte in die Sicke und streichen Sie den Finger nach außen.



Erwärmen Sie die verbleibende Hälfte  
nochmals kurz und streichen Sie diese aus.

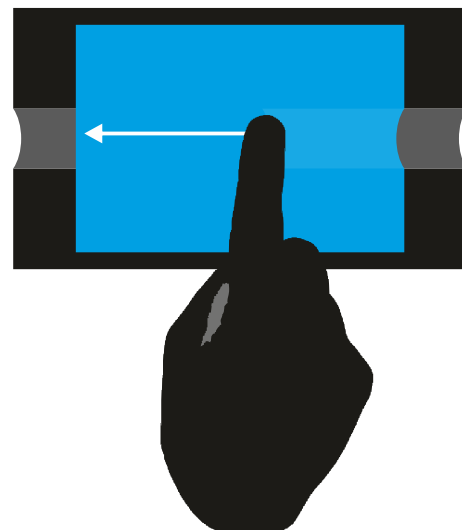
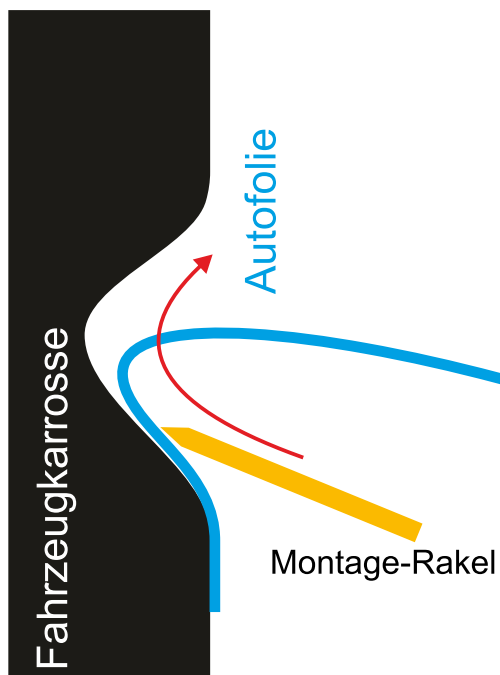
# Montageanleitung

## Folienverlegung über Kanten und Sicken

**EXTRA-TIPP**

Tiefe Sicken:

Tiefe Sicken werden beim Verkleben "durchflutet". Die Autofolie wird in die Sicke gerakelt und "flutet" diese. Es bleibt eine kleine Rest-Sicke, die analog der Beschreibung für kleine Sicken erwärmt und mit dem nassen Wollhandschuh ausgeformt wird.



# Montageanleitung

## Schlusswort

Sie haben ein Problem zum Thema und suchen den Rat eines Fachmannes?  
Guter Rat ist bei uns kostenlos.

[service@werbezentrum-shop.de](mailto:service@werbezentrum-shop.de)

© Copyright



[www.werbezentrum-shop.de](http://www.werbezentrum-shop.de)